

AGA SIA pieredze atvērtajā elektroenerģijas tirgū.

Olavs Ķiecis
11.01.2012



Tirgus l deris r pniecisko un medic nas g zu
sf r

Apgroz jums 2011 . 12,5 milj. Ls
Klientu skaits > 12 000, B2B un
priv tpersonas.

Darb bas vietas:

Gaisa sadales r pn ca Valmier
R pniecisko g zu uzpildes stacija R g
Medic nas g zu uzpildes stacija Ogr
Termin lis Skult
Tirdzniec bas vietas, birojs.

Elektroener ijas galvenie fakti;

Pat ri z > 25000 MWh
Izmaksas > 1milj. Ls
Uzst d t max jauda 5MW
Darba re0 ms . pamat konstants 24/7



Gaisa gāzes

Citas gāzes

Speciālās gāzes

Medicīniskās gāzes

Pakalpojumi

- “ Slāpekļis
- “ Skābeklis
- “ Argons
- “ Inertās gāzes (Kr, Ne, Xe)
- “ Acetilēns
- “ Hēlijs
- “ Propāns
- “ Oglekļa dioksīds
- “ Oglekļa monoksīds
- “ Ūdeņradis
- “ Augstas tīrības gāzes
- “ Speciālie maisījumi
- “ Medicīniskais skābeklis
- “ Slāpekļa monoksīds
- “ Slāpekļa oksidule
- “ Apmācības, procesi, sistēmas un iekārtas gāzu pielietojumam

2008	15.Maijs	St jas sp k izmai as Elektroener ijas tirgus likum , kas nosaka, ka uz mumiem ar 50 darbiniekiem un/vai 7M LVL apgroz jumu nav iesp jas sa emt saist t lietot ja Gala tarifu
2008	maijs - j nijs	AGA sa em v stuli ar inform ciju, ka Elektroener ijas tirgus likuma izmai as attiecas uz to
2008	j nijs . oktobris	Tirgot ju pied v jumu izv rt zana un p rrunas
2008	novembris- decembris	L guma p rrunas un sl gzana
2008	decembris	Nosl gts 1 gada l gums ar fiks t m 3 zonu cen m
2009	novembris	Pagarin ts l gums 2010 gadam ar fik t m 3 zonu cen m
2010	apr lis	Tiek uzs kta NordPool Spot bir0as darb ba lgaunij Jaun Enefit produkta B ze+Spot pied v juma izv rt zana
2010	oktobris	
2010	novembris	Divu gadu l guma B ze+Spot nosl gzana
- 2011	novembris	Pied v jums pagarin t l gumu 2013 gadam

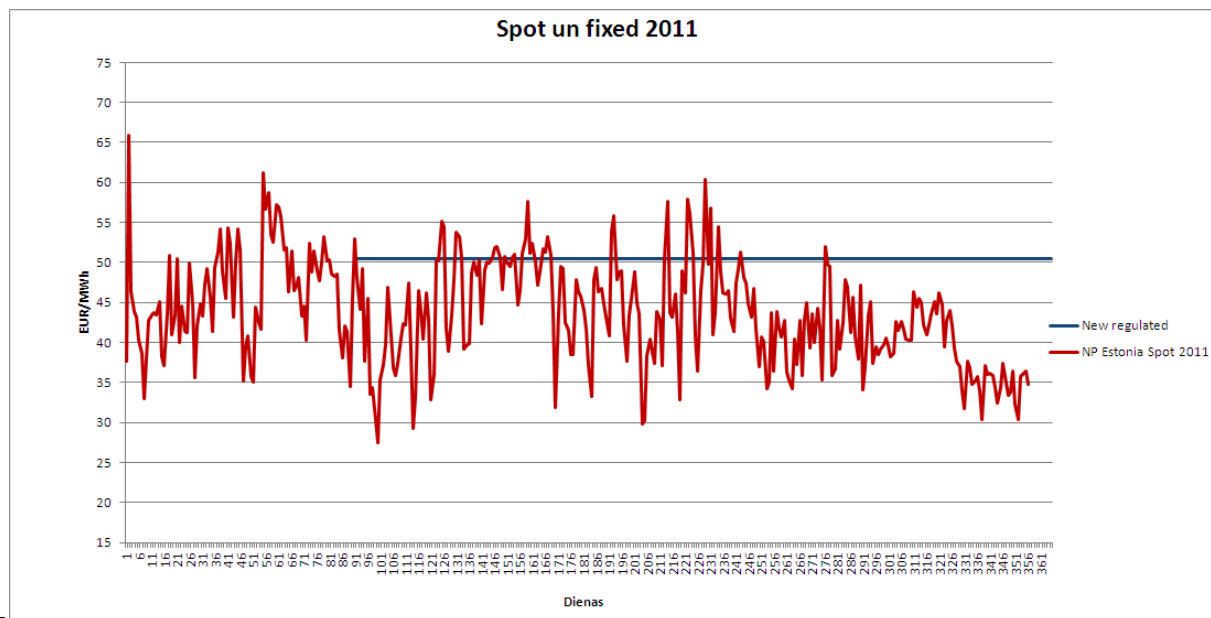
“Ir iespēja ietekmēt l dzim un meietekm jam uz izmaksu pozīciju

“Izmaksas atbilstoši tirgus l meim

“Palielināt atbildību sl dzot elektroenerģijas iepirkuma l gumu

“Būtiski uzlabojas mūsu zināšanas par elektroenerģijas tirgu, par elektroenerģijas patēriņu.
Rezultātā prognozējam kā izmaksas, sadarbību ar klientiem un pozitīvāks bizness

“Valsts atbalsts par cenu veidošanu l gumu sl gšanas laikā.



J maina Latvijas nodokļu politika elektroenerģijai, lai tiktū ražotājiem labvēlīgāka;

LV obligātā iepirkuma komponente – 11,7 Ls/MWh, Zviedrijā lielajiem patērētājiem 0, mājāsaimniecībām 3,5 Ls/MWh

LV nodoklis elektroenerģijas nodoklis patērētājam nav. Zviedrijā lielajiem patērētājiem 0.35 Ls/MWh mājāsaimniecībām 19 Ls/MWh.

J samazina pārvades tīkla izmaksas;

AGA Latvijā pārvades izmaksas sastāda apm. 30% no elektroenerģijas izmaksām (bez OIK)

AGA Zviedrijā analoģiskā rēķinā tīkla operatoram maksā 20%, liela – 10%

J palielina tirgus dalībnieku skaitu

Sadales tīklam ir jāpaaugstina klientu orientācija